

**Формування  
кафедри математики  
у 30-40-х роках ХХ  
століття**

# Початок

---

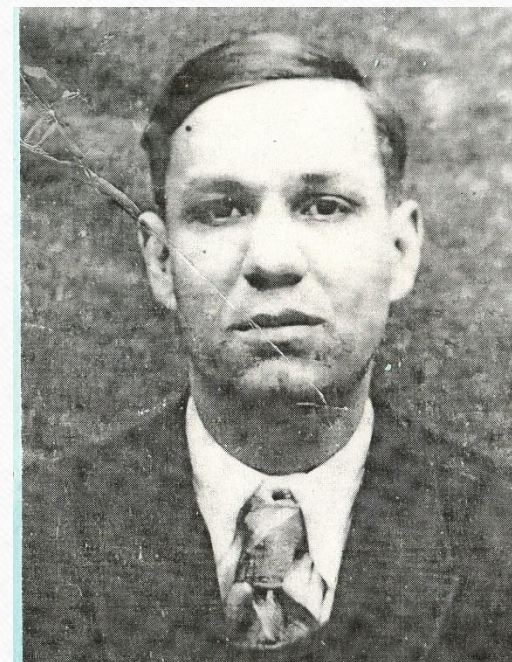
- Кафедра математики з 1933 року працювала в такому складі: професор В.П.Улановський – завідувач кафедрою й асистенти Белінський, Панасюк, Боднар'єв. Потім кафедру поповнили викладачі Лепський, Міневич, Мальований, Корсунський і Гольцман.

# Продовження

---

- ...першим завідувачим **кафедрою математики** в післявоєнний період був призначений Й.П.Боднар'юв. Це відбулось 1 лютого 1944 року. А вже 1 березня виконуючим обов'язки завідувачого кафедрою став А.М.Щепет'єв. У 1944 році кафедру поповнили Лепський М.М., кандидат фізико-математичних наук Лівшиць, які протягом 1944-1945 навчального року захистили дисертації: Лівшиць – докторську, а Лепський – кандидатську. У 1945 році викладачем кафедри була призначена Шабловська В.М., у цьому ж році повернувся на кафедру після демобілізації Корсунський А.Н...

# Продовження



# Формування

---

- ...у 1946 році завідуючим кафедрою математики був призначений М.М.Лепський З кожним роком кафедра зростала, поповнювалась новими молодими перспективними викладачами. У 1950-1951 навчальному році, після призначення В.І.Коби завідувачем, кафедра математики працювала в такому складі: В.І.Коба – завідувач кафедри, М.М.Лепський, М.Ф.Лембертський, Л.К.Юрченко, А.Н.Корсунський, Н.Я.Прайсман...

# М.М.Лепський



# А.Н.Корсунський



# Н.Я.Прайсман





# В.И.Коба

